	LMJ – SCF	
	BASE MCO SCF PUPA - RAIL D ACCOSTAGE OPPOSE BANC INF	

CSI	WTP000928765.DRW - A	Released
	-	

LASER MEGAJOULE

SCF

Système de Conversion de fréquence et de Focalisation

BASE MCO SCF PUPA - RAIL D ACCOSTAGE OPPOSE BANC INF

RÉSUMÉ : -

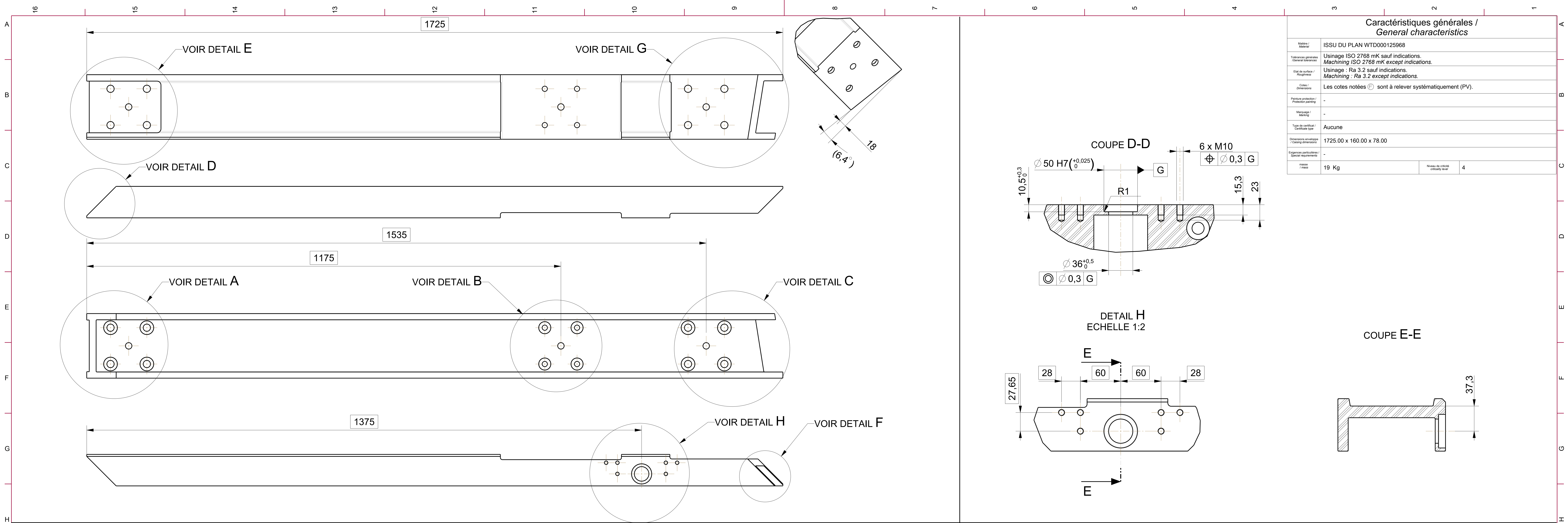
<<CNIM_SOUS_TYPE>>

PROCESSUS D'APPROBATION / APPROVAL PROCESS

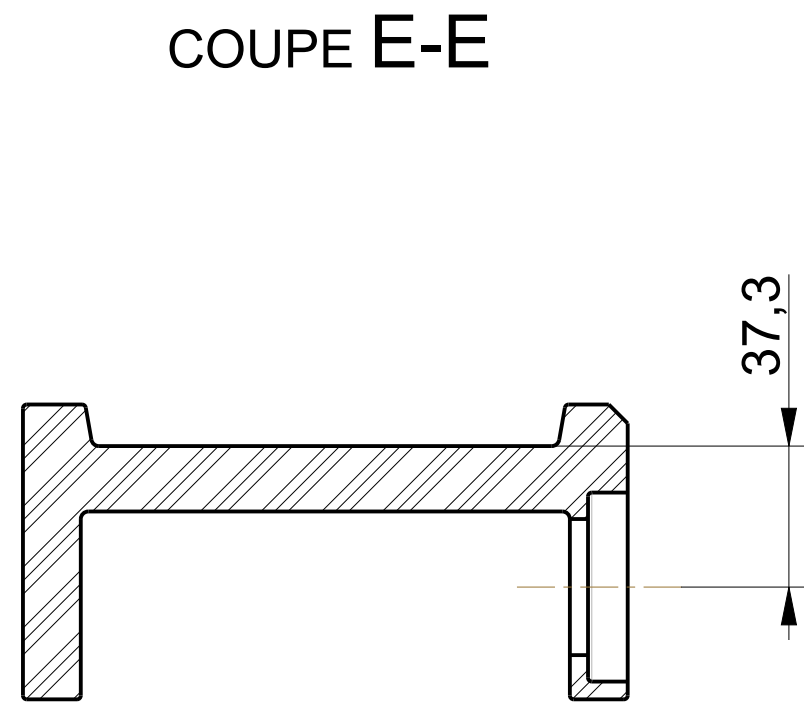
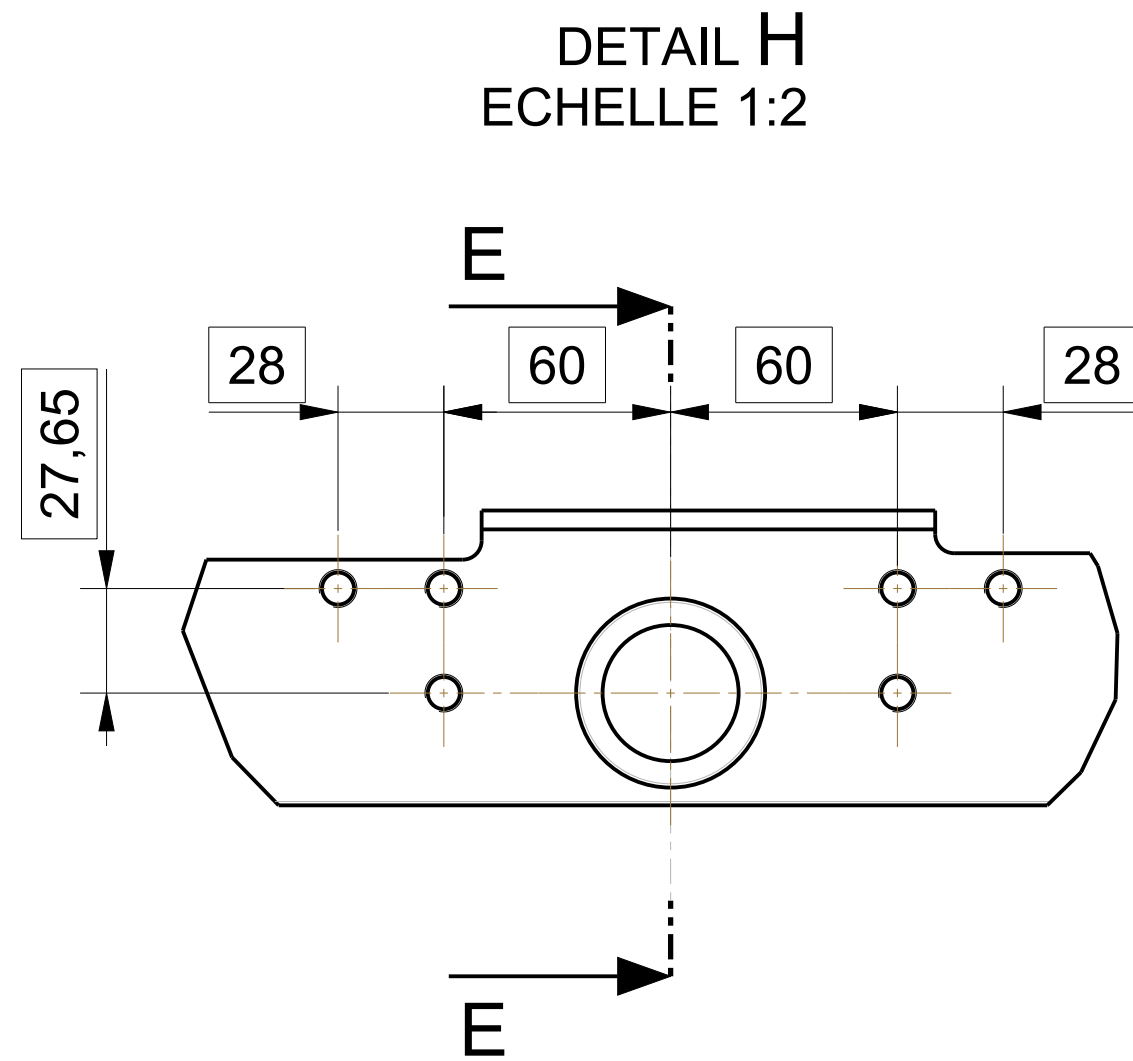
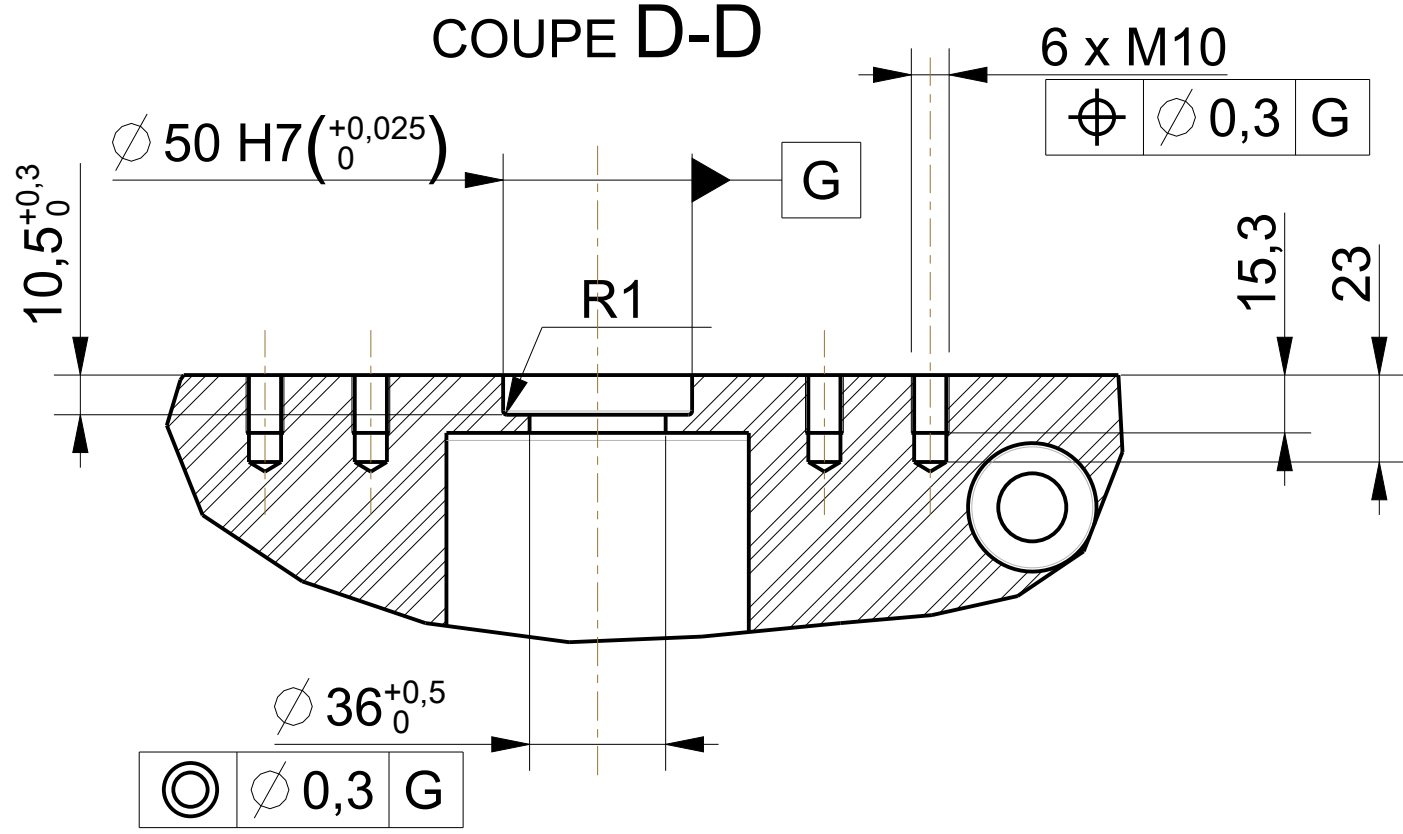
	Nom / Name	Date de signature Date signed
Auteur Author	Gerard PONS	18/06/25
Vérificateurs Reviewers	Frederic MATERAC	19/06/25
Approbateur Approver	Fabien REYNAUD	19/06/25

Identification externe : -

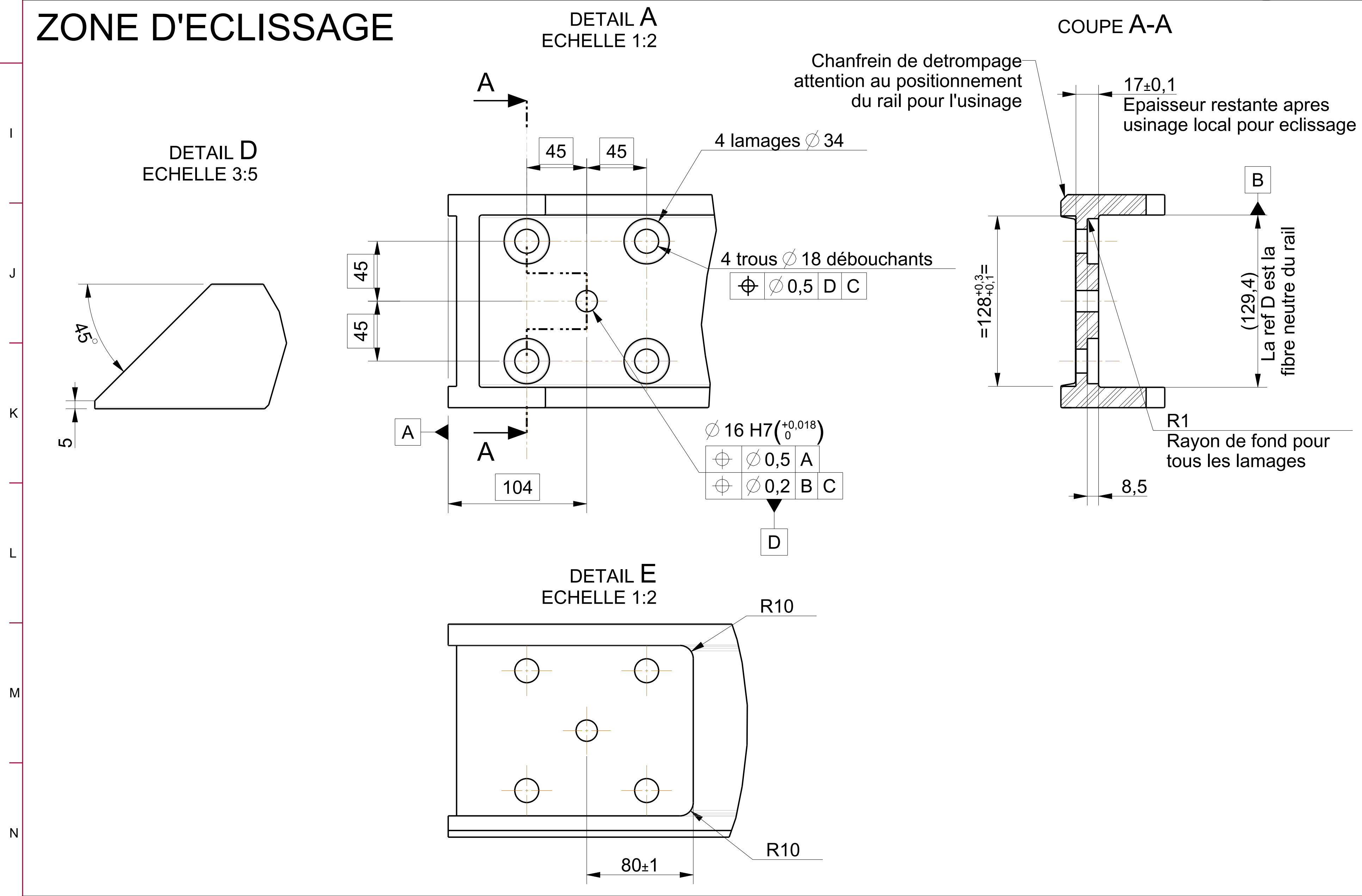
Ce document est la propriété du CEA et ne peut être utilisé, reproduit ou communiqué sans son autorisation	Page : 1
--	----------



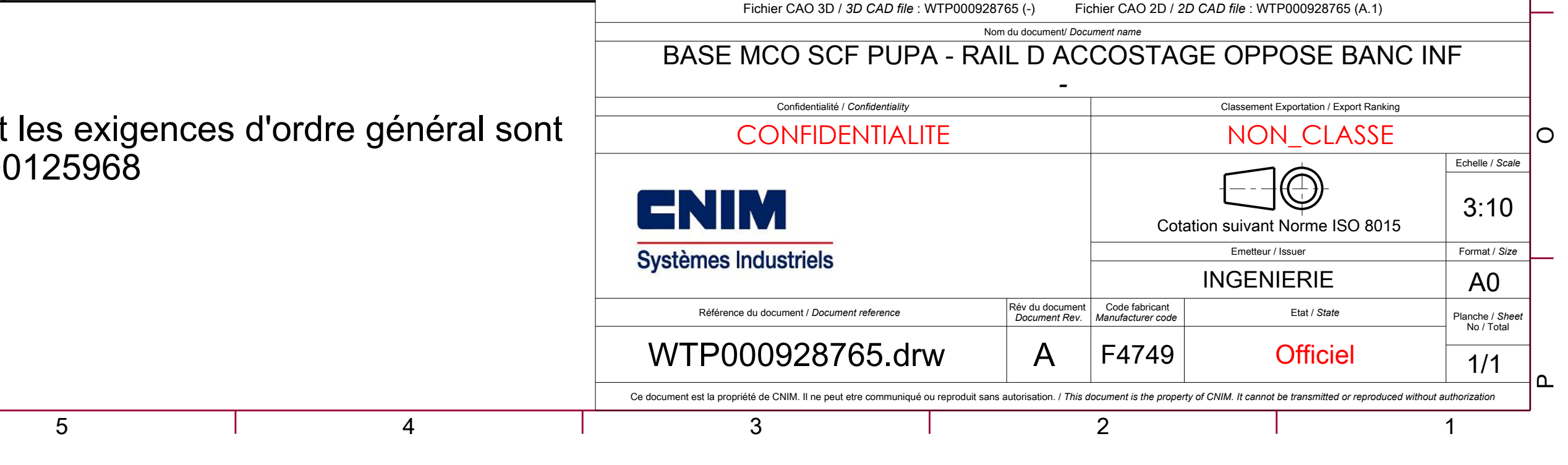
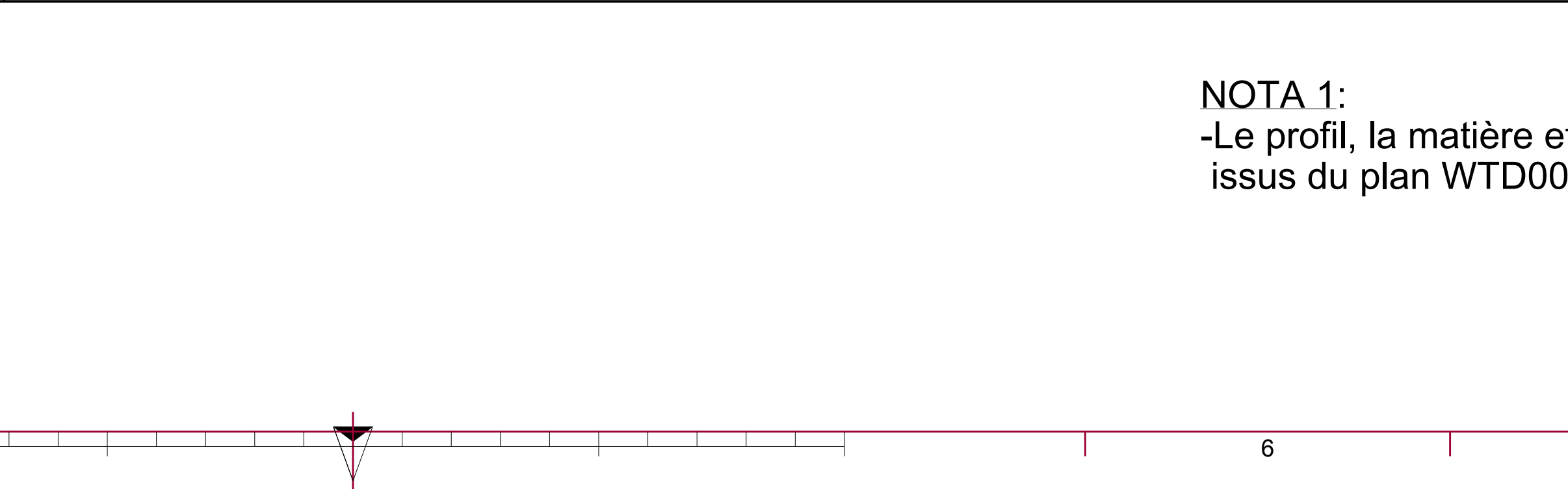
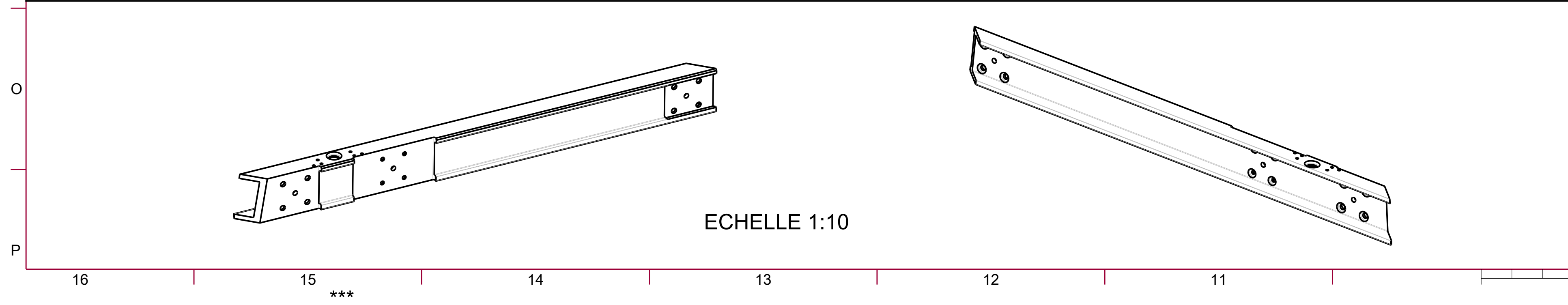
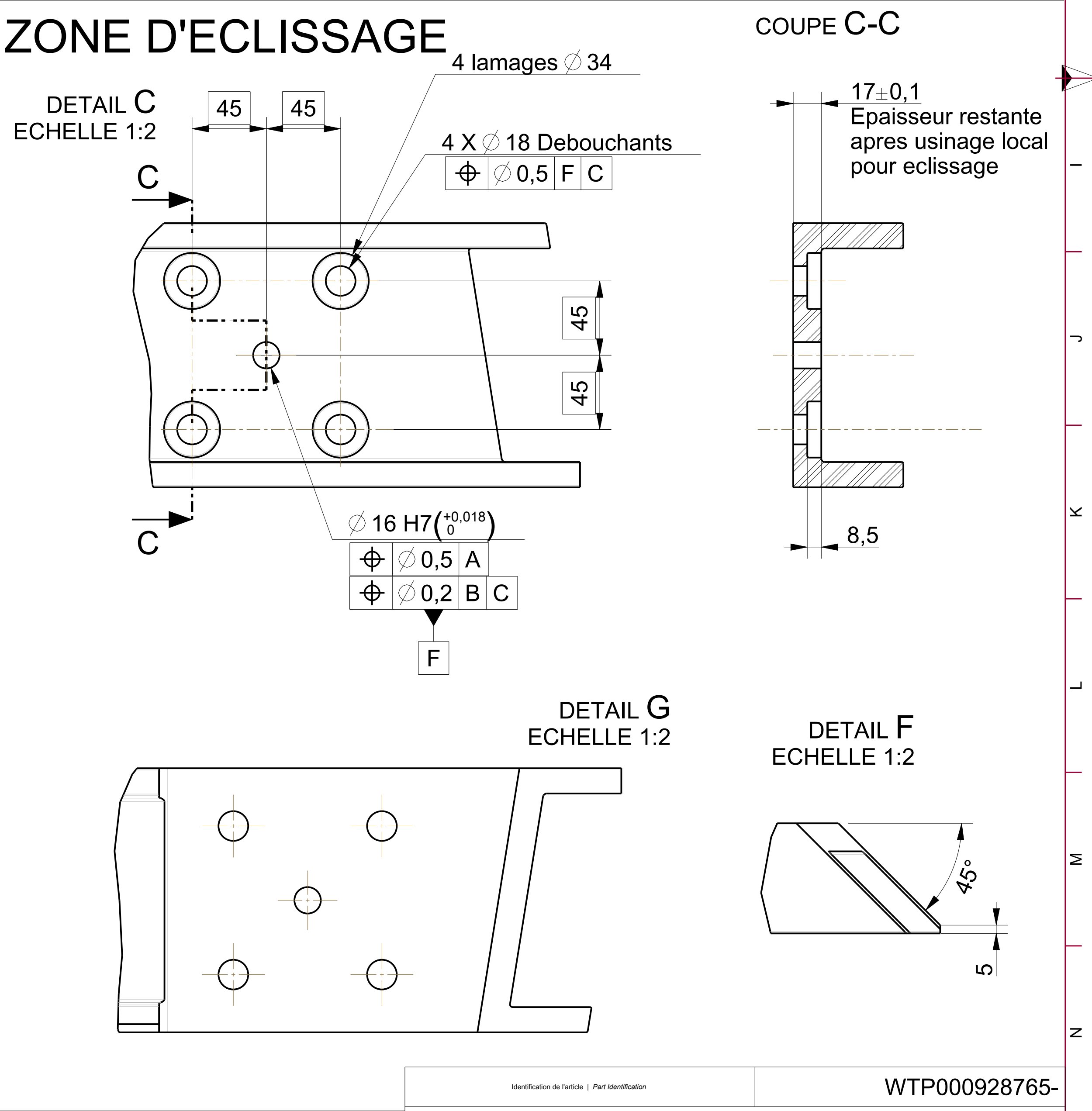
Caractéristiques générales / General characteristics		
Matériau / Material	ISSU DU PLAN WTD000125968	
Tolérances générales / General tolerances	Usinage ISO 2768 mK sauf indications. <i>Machining ISO 2768 mK except indications.</i>	
État de surface / Finish	Usinage : Ra 3.2 sauf indications. <i>Machining : Ra 3.2 except indications.</i>	
Cotes / Dimensions	Les cotes notées (PV) sont à relever systématiquement (PV).	
Points de protection / Protection points	-	
Marquage / Marking	-	
Type de certificat / Certificate type	Aucune	
Dimensions enveloppes / Envelope dimensions	1725.00 x 160.00 x 78.00	
Exigences particulières / Special requirements	-	
Poids / Weight	19 Kg	Niveau de criticité / Critical level 4




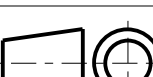
ZONE D'ECLISSAGE



ZONE D'ECLISSAGE



NOTA 1:
-Le profil, la matière et les exigences d'ordre général sont
issus du plan WTD000125968

Vérification de l'entité / Part identification		WTP000928765-	
Fichier CAO 3D / 3D CAD file: WTP000928765 (-)		Fichier CAO 2D / 2D CAD file: WTP000928765 (A.1)	
Nom du document / Document name			
BASE MCO SCF PUPA - RAIL D ACCOSTAGE OPPOSE BANC INF			
Confidentialité / Confidentiality		Classification Exportation / Export Ranking	
CONFIDENTIALITE		NON-CLASSE	
		 Cotation suivant Norme ISO 8015	
Systèmes Industriels		INGENIERIE	
Référence du document / Document reference		Etat / State	
WTP000928765.drw		Officiel	
Niveau de document / Document level		Echelle / Scale	
A		3:10	
F4749		Format / Size	
A		A0	
1/1		Plancher / Sheet	
1/1		1/1	